



## Campeonatos Nacionais de Clubes - ar livre

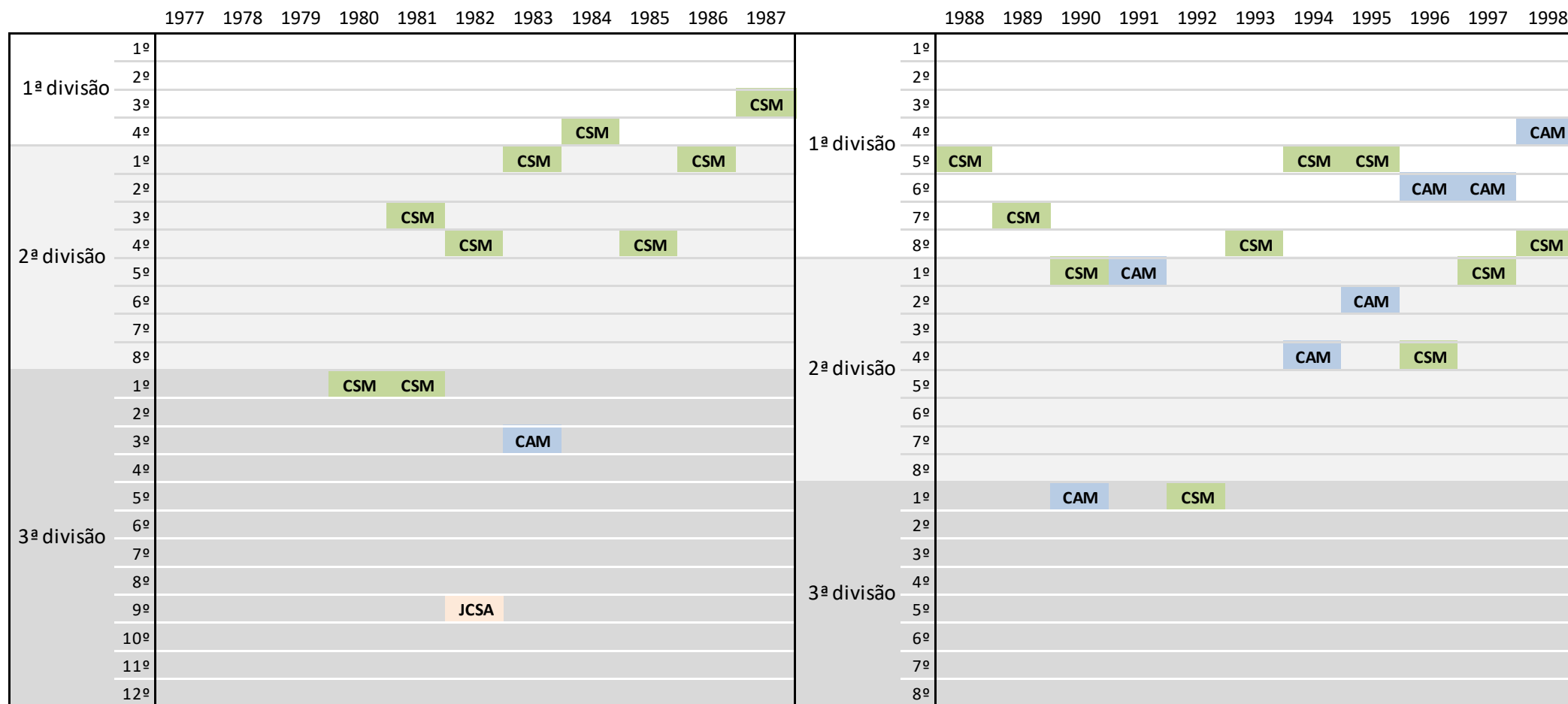
Participação de Clubes da R. A. da Madeira

### RESUMO

Clubes	Sexo	Presenças						Melhor Classificação		
		1ª divisão	Total I	2ª divisão	Total II	3ª divisão	Total III	Total Global	Divisão	Lugar
ADRAP	Fem	<b>2</b>	5	<b>2</b>	11	<b>3</b>	4	<b>20</b>	<b>1ª</b>	<b>7º</b>
	Masc	<b>3</b>		<b>9</b>		<b>1</b>			<b>1ª</b>	<b>8º</b>
AJS	Fem	<b>8</b>	15	<b>7</b>	9	-	0	<b>24</b>	<b>1ª</b>	<b>3º</b>
	Masc	<b>7</b>		<b>2</b>		-			<b>1ª</b>	<b>5º</b>
CAM	Fem	<b>13</b>	13	<b>3</b>	3	<b>2</b>	2	<b>18</b>	<b>1ª</b>	<b>2º</b>
	Masc	-		-		-			-	
CDN	Fem	-	0	-	3	-	1	<b>4</b>	-	-
	Masc	-		<b>3</b>		<b>1</b>			<b>2ª</b>	<b>5º</b>
CSM	Fem	<b>20</b>	35	<b>19</b>	31	<b>3</b>	9	<b>75</b>	<b>1ª</b>	<b>3º</b>
	Masc	<b>15</b>		<b>12</b>		<b>6</b>			<b>1ª</b>	<b>4º</b>
GDE	Fem	<b>18</b>	38	<b>5</b>	10	-	1	<b>49</b>	<b>1ª</b>	<b>4º</b>
	Masc	<b>20</b>		<b>5</b>		<b>1</b>			<b>1ª</b>	<b>4º</b>
GRCC	Fem	-	0	-	0	-	1	<b>1</b>	-	-
	Masc	-		-		<b>1</b>			<b>3ª</b>	<b>5º</b>
JCSA	Fem	-	0	-	0	<b>1</b>	2	<b>2</b>	<b>3ª</b>	<b>9º</b>
	Masc	-		-		<b>1</b>			<b>3ª</b>	<b>11º</b>

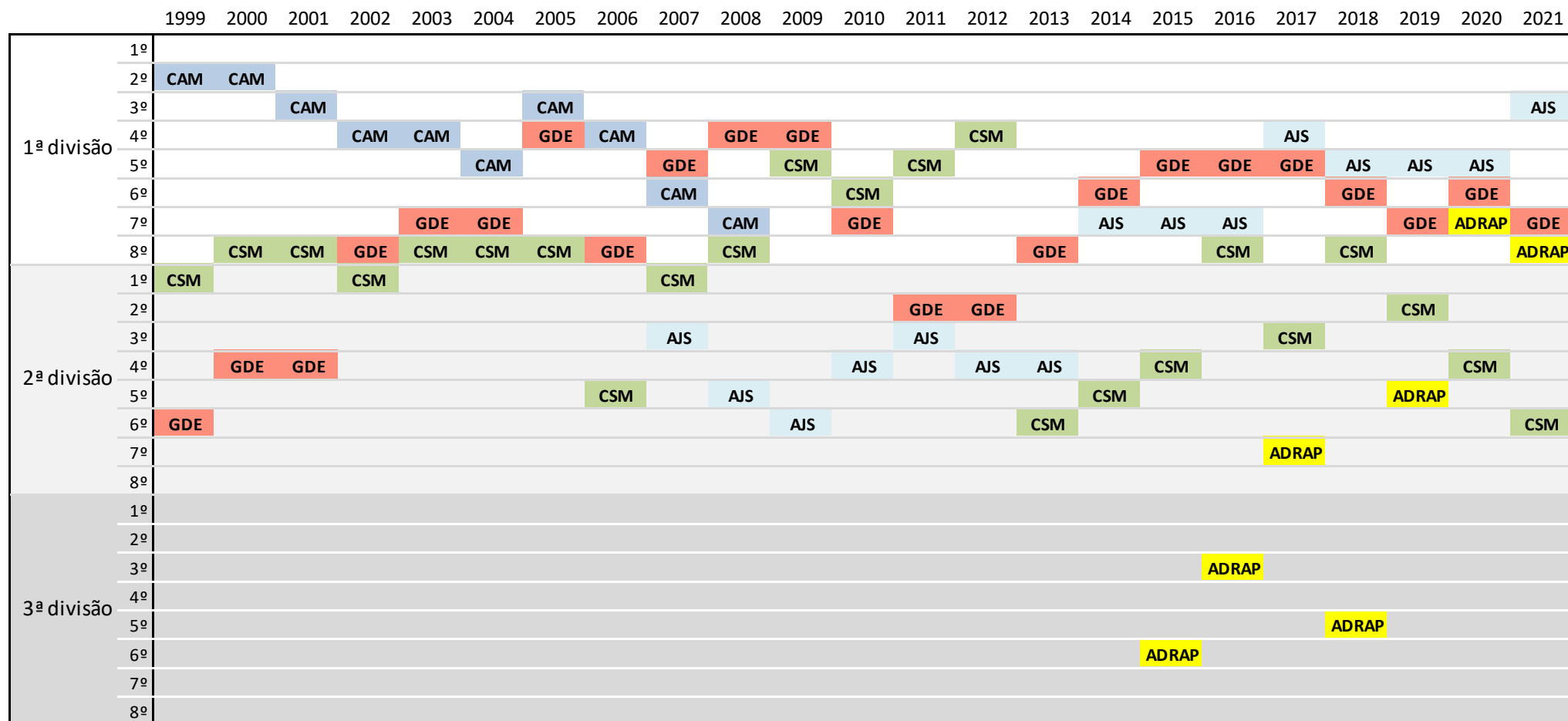
Notas: - primeira participação em 1977 (equipa masculina do C.S. Marítimo)

- actualizado até 2021

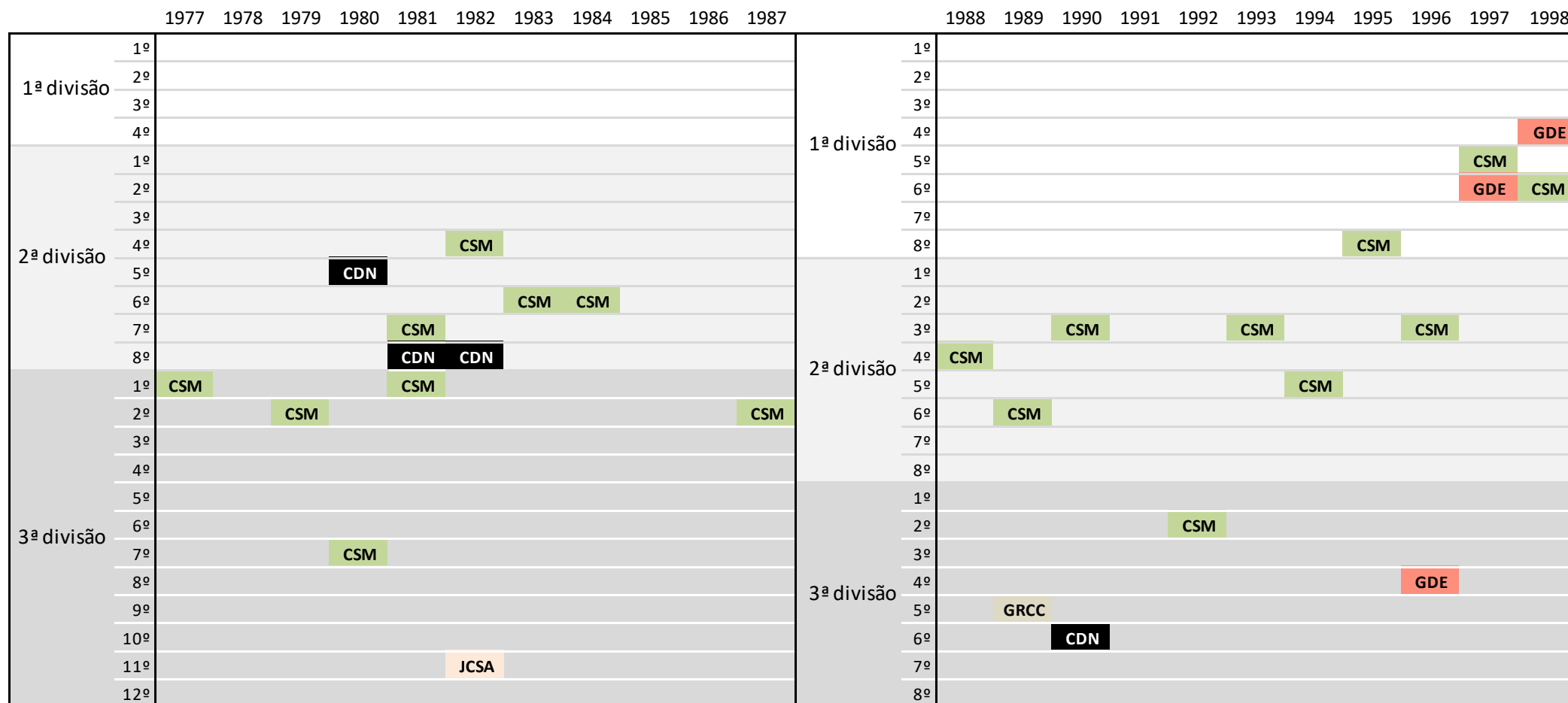


**CAM** Centro de Atletismo da Madeira  
**CSM** Club Sport Marítimo  
**JCSA** Juventude Cristã de Santo António

**CAM** Centro de Atletismo da Madeira  
**CSM** Club Sport Marítimo

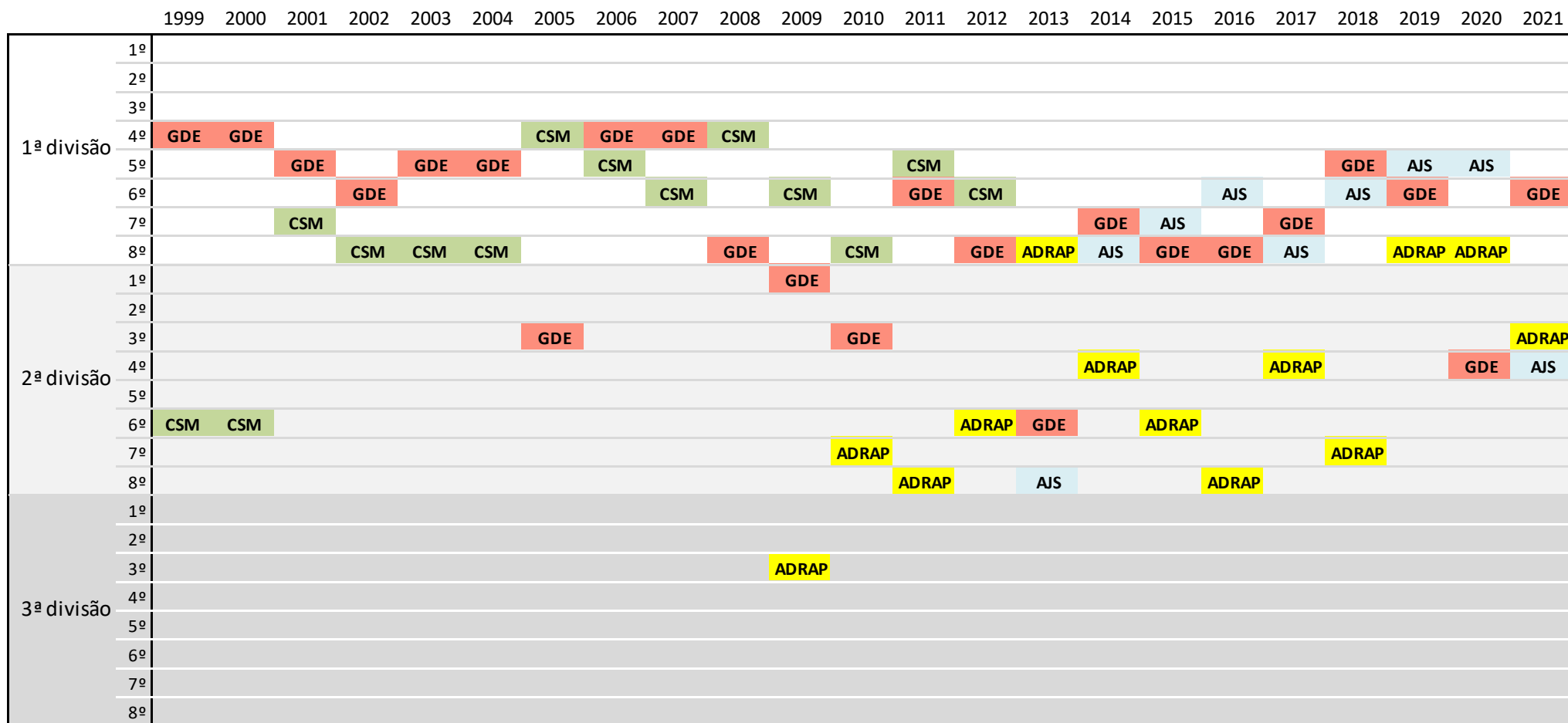


- ADRAP A. D. R. de Água de Pena
- AJS A. C. D. do Jardim da Serra
- CAM Centro de Atletismo da Madeira
- CSM Club Sport Marítimo
- GDE Grupo Desportivo do Estreito



**CSM** Club Sport Marítimo  
**CDN** Clube Desportivo Nacional  
**JCSA** Juventude Cristã de Santo António

**CDN** Clube Desportivo Nacional  
**CSM** Club Sport Marítimo  
**GDE** Grupo Desportivo do Estreito  
**GRCC** Grupo Recreativo Cruzado Canicense



- ADRAP** A. D. R. de Água de Pena
- AJS** A. C. D. do Jardim da Serra
- CSM** Club Sport Marítimo
- GDE** Grupo Desportivo do Estreito